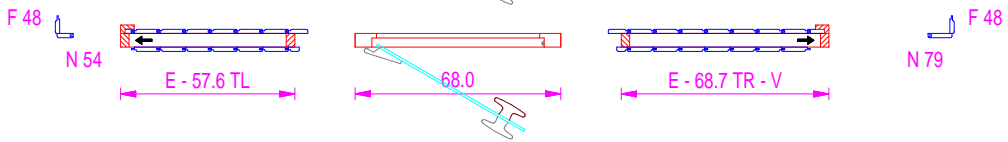
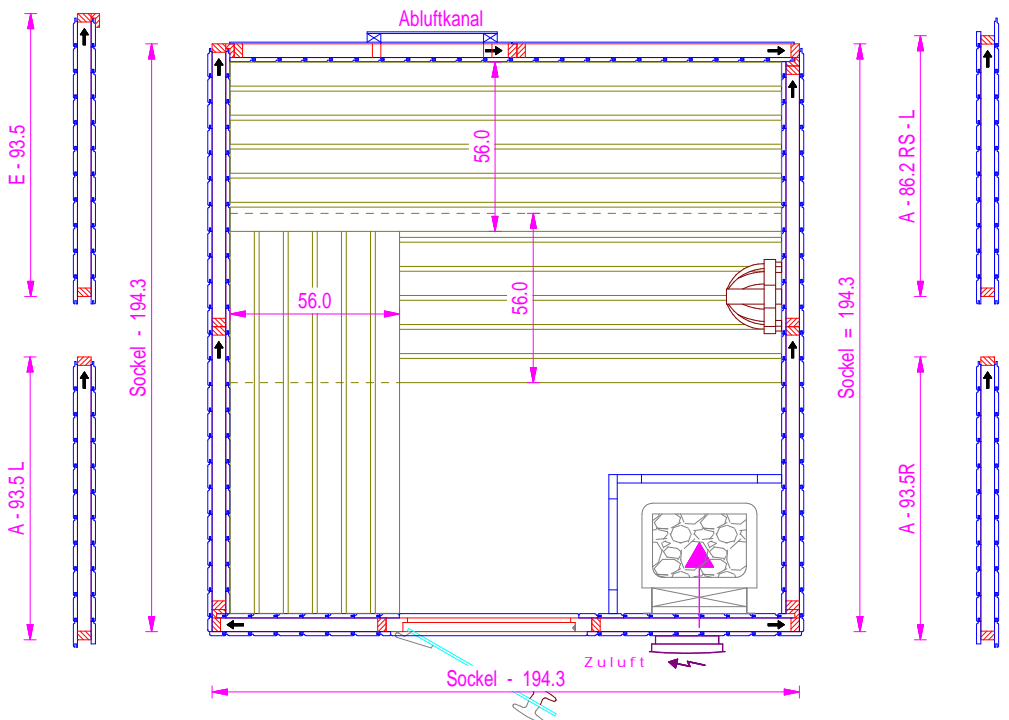
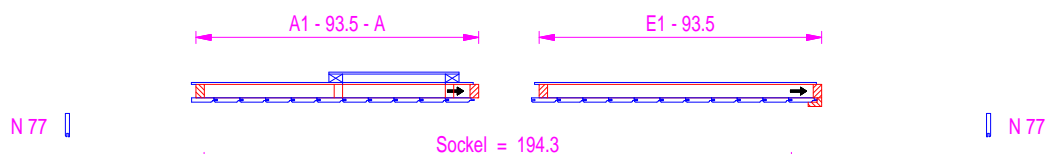
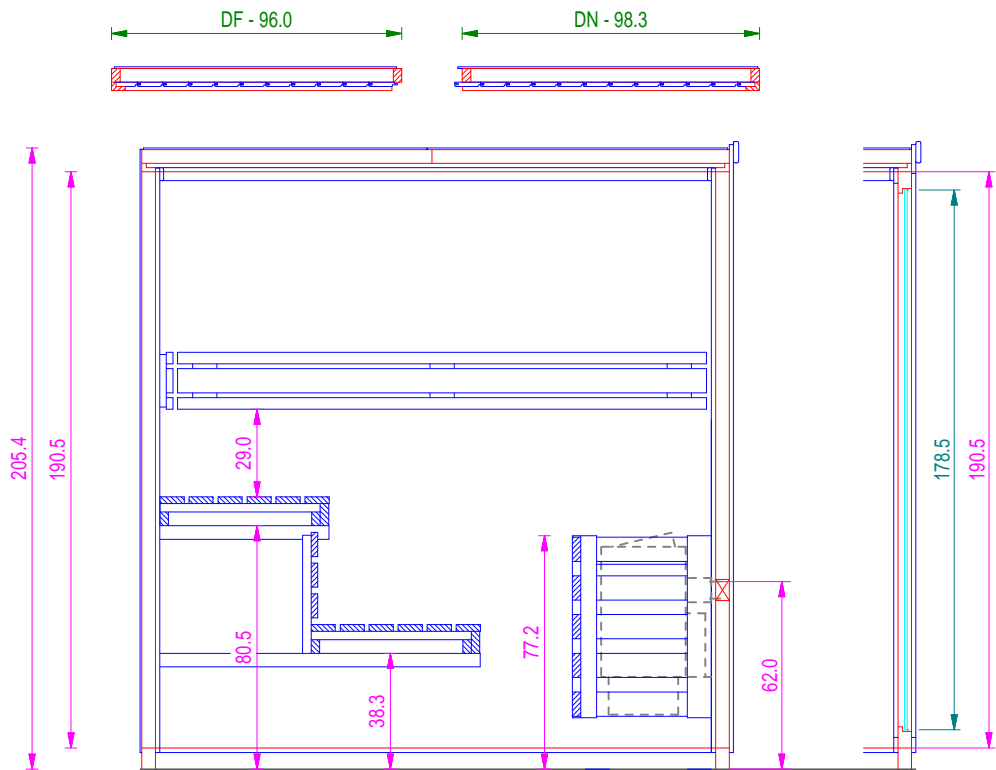


Saunatyp:	Maata II
Außenabmessungen:	198 x 198 / 205 cm (BxT/H)
Bauweise:	Elementsauna mit Mineralfaserdämmung und Dampfsperre
Innenverkleidung:	Polarfichte Softline 14 x 96 mm
Außenverkleidung:	Polarfichte Softline 14 x 96 mm (Sichtseiten vorn, links und rechts) MDF, 5 mm (alle anderen Außenseiten)
Tür:	Ganzglastür Klarglas ESG, 8 mm mit hochwertigen Bändern und justierbarem Verschluss
Inneneinrichtung:	Liegeneinrichtung aus Weichholz mit Rückenlehnen und Liegenzwischenblende Ofenschutzgitter, 2 Holzkopfstützen, Bodenrost
Saunaofen:	Wandofen Safor 7,5 kW mit anthrazitfarbenem Außenmantel, formschöner Abdeckung aus Druckguss und 15 kg Steine
Saunasteuerggerät:	Außensteuerggerät FCU1000 mit beleuchteter LCD-Anzeige und Heizzeitbegrenzung
Beleuchtung:	Wandleuchte mit Spanblende und Porzellanfassung
Verkabelung:	verdeckt geführte Silikonverkabelung zum Saunaofen; Silikonanschlusskabel für Saunaleuchte im Lieferumfang enthalten
optionale Sonderausstattung:	<ul style="list-style-type: none"> - Klimasystem Twinsoft / FCU1200 für 4 verschiedene Badeformen - LED-Farblichtsystem - RedPack Modul Infrarot - Regalelement Laatu
Einbauvoraussetzungen:	<ul style="list-style-type: none"> - empfohlene Raumhöhe mindestens 225 cm - ebener, feuchtigkeitsbeständiger Bodenbelag (Fliesen o. ä.) - ausreichend lange Zuleitung 5 x 2,5 mm² (400 V, 3 x 16 A) bis zum Saunasteuerggerät - nur bei Farblicht LED: Steckdose 230 V, 16 A oberhalb der Sauna zum Anschluss des Steckernetzteils LED



Saunatyp:	Maata II
Größe:	198 x 198 / 205 cm
Maßstab:	1 : 25

Arend Saunabau
Werrastraße 18
37242 Bad Sooden-Allendorf
Tel.: 05652/95885-0

geändert 02.01.2023 KH

Fertigungsbedingte Maßabweichungen vorbehalten!

Ausführung u. Ausstattung lt. Angebot bzw. Auftragsbestätigung

Maata2_2023.PRT